



## Vorbildliche energiesparende Modernisierungen und Neubauobjekte vor Ort erleben

Wie aufwändig ist eine Altbaumodernisierung tatsächlich?  
Welche Vorteile hat eine Lüftungsanlage?  
Wie funktioniert eine Solarwärme-Anlage? Bringt mehr Wärmedämmung wirklich mehr Wohnkomfort?

Antworten auf solche und ähnliche Fragen erhalten Sie beim 2. Bremer Hausbesichtigungstag der **ENERGIE EXPERTEN** – Partner der Bremer Energie-Konsens!

Hausbesitzer, Energieberater und Handwerker werden an diesem Tag vor Ort aus der Bau- und Wohnpraxis von vorbildlichen und innovativen Altbau-Modernisierungen und energieeffizienten Neubauten berichten. Künftige Hausbesitzer oder Haus-Modernisierer können so am Objekt aus erster Hand erfahren, was bei neuen Technologien wirklich wichtig ist.

Auf der Besichtigungsliste stehen 15 Alt- und Neubauten aus Bremen und umzu. Die Themen reichen von der Modernisierungsplanung und dem Nutzen der Gebäudeenergieberatung über die richtige Wärmedämmung von Wand, Keller und Dach bis zur Wahl von Fenstern und Türen; vom Einbau von Lüftungsanlagen über moderne Heiztechnik bis zur Solarenergienutzung. Ein weiteres Thema bei fast allen Objekten: Welche Fördermittel konnten für welche Maßnahmen genutzt werden?

### ENERGIE EXPERTEN

#### Geprüfte Qualität und engagierte Betriebe

Ob Dämmung, Heizung oder Fenster, ob Altbau-Modernisierung oder Neubau: entscheidend für die Energiesparqualität von Baumaßnahmen ist neben einer umfassenden Energieberatung die Wahl kompetenter Planer und Handwerker.

Mit den **ENERGIE EXPERTEN** präsentiert die Klimaschutzagentur Bremer Energie-Konsens qualitätsgeprüfte Partner für energieoptimiertes Bauen und Modernisieren. Informationen zu den **ENERGIE EXPERTEN** sowie die Liste qualifizierter Berater und Betriebe senden wir Ihnen gerne zu. Die Liste und weitere Informationen finden Sie auch im Internet unter [www.energie-experten.net](http://www.energie-experten.net)

## 2. Bremer Hausbesichtigungstag Sonntag, 14.09.2008, 14.00 – 18.00 Uhr

Einfach anmelden – Teilnahme kostenlos!  
Die Besichtigung der Objekte findet in kleinen Gruppen von 6-8 Personen jeweils zur vollen Stunde statt. Eine telefonische Anmeldung ist deshalb unbedingt erforderlich. Bitte geben Sie bei der Anmeldung die Objektnummer und Ihre Wunsch-Uhrzeit an.  
Wir freuen uns auf Ihren Besuch!

**ENERGIE EXPERTEN**  
c/o Bremer Energie-Konsens GmbH  
Am Wall 172/173 / 28195 Bremen  
Telefon 0421.37 66 71-0  
Fax 0421.37 66 71-9  
info@energie-experten.net

2. Bremer Hausbesichtigungstag  
Sonntag, 14. September 2008  
14.00 – 18.00 Uhr

Erfahren Sie vor Ort,  
wie energiesparendes Bauen  
und Modernisieren funktioniert



Präsentiert von  
**ENERGIE EXPERTEN**  
Partner der Bremer Energie-Konsens

Eine Initiative der Bremer Energie-Konsens  
unterstützt vom Senator für Umwelt, Bau, Verkehr und Europa

## 2. Bremer Hausbesichtigungstag

Diese 15 Projekte können Sie am 14.09. 2008 besichtigen



01 OSTERTOR

### Energetische Sanierung und Kernsanierung eines Mehrfamilienhauses

Baujahr 1960, ca. 85% Energieeinsparung. Modernisierungsplanung, Wärmedämmung, Lüftungsanlage mit Wärmerückgewinnung, Brennwertheizung, Solarthermie, Innendämmung, neue Fenster und Türen.  
EE\*: Architekturbüro Seidenberg, Ingenieurbüro Colberg, Bergmann Sanitär & Heizung, System Bau Betrieb



02 OSTERHOLZ

### Modernisierung eines Siedlungshauses

Baujahr 1955, Neubaustandard minus 30%. Modernisierungsplanung, Wärmedämmung Fassaden, 3-fach verglaste Fenster, Solarthermie, Brennwertheizung, Fotovoltaikanlage in Vorbereitung.  
EE\*: Schardt-Team, Hubertus Schulze, Architekturbüro Seidenberg



03 SCHWACHHAUSEN

### Noch im Bau: Umfassende Modernisierung eines großen Mehrfamilienhauses

Baujahr ca. 1936, Neubaustandard minus 30%. Modernisierungsplanung, Energieberatung, Wärmedämmung Fassaden, neue Fenster und Türen, Lüftungsanlagen mit Wärmerückgewinnung, Solarthermie, Lehmputz, Wärmepumpe, Grauwassernutzung.  
EE\*: Bautec, Kahrs Holz und Bau, Innenausbau Köhler, Freßonke Gebäudetechnik



04 ARBERGEN

### Energieberatung und Sanierungsplanung eines Einfamilienhauses

Baujahr 1986, 69 % Energieeinsparung. Wärmedämmung Dach, Fenster- und Türenaustausch, Heiztechnik mit Wärmepumpe und Solaranlage, KfW-Nachweis, Blower-Door Luftdichtigkeitstest.  
EE\*: Bremer Ingenieurbüro BAUTEG



05 WOLTMERSHAUSEN

Energetische Modernisierung eines 3-Familienhauses  
Baujahr 1900, 40% Energieeinsparung. Energieberatung, Modernisierungsplanung, baubegleitende Qualitätssicherung, Fördermittelberatung, Blower-Door Luftdichtigkeitstest, Geschossdeckendämmung, Fenster- und Türenmodernisierung, Gas-Brennwertheizung mit Solarthermie.  
EE\*: Bremer Ingenieurbüro BAUTEG, Bergmann Sanitär & Heizung

### Bremen und umzu

- |                   |                  |                       |
|-------------------|------------------|-----------------------|
| 01 OSTERTOR       | 06 OSLEBSHAUSEN  | 11 RIENSBERG          |
| 02 OSTERHOLZ      | 07 HORN-LEHE     | 12 NEUSTADT           |
| 03 SCHWACHHAUSEN  | 08 SCHWACHHAUSEN | 13 FESENFELD/HULSBURG |
| 04 ARBERGEN       | 09 BORGFELD      | 14 HULSBURG           |
| 05 WOLTMERSHAUSEN | 10 OSTERTOR      | 15 LILIENTHAL         |

\*EE = ENERGIE EXPERTE



06 OSLEBSHAUSEN

### Neubau eines Niedrigenergiehauses in Holzrahmenbauweise

Baujahr 2007, 3-Liter-Haus, Heizkosten ca. 2,- €/m<sup>2</sup>. Energieberatung, Wärmedämmung, hochgedämmte Fenster und Türen, Wärmepumpe, Solarthermie.  
EE\*: Architekturbüro Seidenberg, Ingenieurbüro Colberg, Bergmann Sanitär & Heizung, Bälde-Warnecke Bauelemente, Ventimola Dämmtechnik



07 HORN-LEHE

### Wärmedämmung eines Reihenhauses

Baujahr 1968, 30% Energieeinsparung. Wärmedämmung, Dachsanierung, Baubegleitung.  
EE\*: Zimmerei und Gerüstbau Bädcker, Ventimola Dämmtechnik



08 SCHWACHHAUSEN

### Stilgerechte und energetische Modernisierung eines Mehrfamilienhauses

Baujahr 1908/1951, 50% Energieeinsparung. Wärmedämmung der Fassaden, des Daches, der Kellerdecken, Heizungstechnik, Solarthermie, Siegerhaus Bremer Fassadenwettbewerb 2007/08.  
EE\*: Malereibetrieb Plaggenmeier, Schardt-Team



09 BORGFELD

### Noch im Rohbau: Neubau eines Niedrigenergiehauses in Holzrahmenbauweise

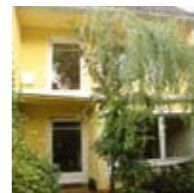
Baujahr 2008, 3-Liter-Haus, Heizkosten ca. 1,50 €/m<sup>2</sup>. Pelletheizung mit Solarunterstützung, passivhaus-taugliche Lüftungsanlage.  
EE\*: Kahrs Holz & Bau, Freßonke Gebäudetechnik, Ventimola Dämmtechnik



10 OSTERTOR

### Sanierung eines Altbremer Hauses auf Neubauiveau

Baujahr 1870, 53% Energieeinsparung. Modernisierungsplanung, Energieberatung, ökologische Bau- und Dämmstoffe, Wärmedämmung der Fassaden, neue Fenster und Türen, Heizungstechnik, Solarthermie, Gebäudethermografie.  
EE\*: Architekturbüro Ö. Contur, Zimmerei und Gerüstbau Bädcker, System Bau Betrieb



11 RIENSBERG

### Noch im Bau: Energetische Sanierung eines Einfamilienhauses

Baujahr 1958, 70% Energieeinsparung, Neubaustandard minus 30%. Modernisierungsplanung, Wärmedämmung, biolog. Bau- und Dämmstoffe, Heizungstechnik, Solarthermie, elektromogarme Elektroinstallation, effizienter Stromverbrauch, Blower-Door-Test  
EE\*: architektur + baubiologie stasch, Ingenieurbüro Rebenstorff



12 NEUSTADT

### Modernisierung eines Reihendendhauses

Baujahr 1960, ca. 50% Energieeinsparung. Modernisierungsplanung, Analyse bauphysikalischer- und wärmetechnischer Mängel, Erstellung und Umsetzung eines Sanierungskonzeptes: Dämmmaßnahmen, Austausch der Fenstergläser, Pelletheizung, Solarthermie.  
EE\*: G91 Architektur + Energieberatung Koerbel, Ingenieurbüro Rebenstorff, Hormann Wärmetechnik



13 FESENFELD/HULSBURG

### Umbau eines Wohnhauses und einer Autowerkstatt zu einem Bauinformationszentrum und Bürogebäude

Baujahr 1928/1954, 4-Liter-Haus, 60-80% Energieeinsparung. Wärmedämmverbundsystem mit Holz und Zellulose, Dach- und Fußbodendämmung, 3-fach verglaste Fenster, Wandheizung, Lehmputz, Gründach.  
EE\*: Ventimola Dämmtechnik, Freßonke Gebäudetechnik, Tietjen Holz- und Kunststofftechnik, Energieausweis Nordwest, architektur + baubiologie stasch, Zimmerei und Gerüstbau Bädcker



14 HULSBURG

### Energetische Modernisierung eines Reihemittelhauses

Baujahr 1938, ca. 70% Energieeinsparung. Energieberatung, Wärmedämmung der Fassaden, Innendämmung, Fenster und Türen, Brennwertheizung und Solarthermie.  
EE\*: Energie und Baukontor Burkhard Hennig



15 LILIENTHAL

### Sanierung eines ehemaligen Bauernhauses

Baujahr 1880, ca. 40% Energieeinsparung. Modernisierungsplanung, Baubegleitung, Wärmedämmung der Fassaden, Zellulosedämmung Dach, Innendämmung, Brennwertheizung, Solarthermie, Herstellen von Luftdichtheit.  
EE\*: Tuzek Wärmedämmberatung, Ventimola Dämmtechnik, Tietjen Holz- und Kunststofftechnik, Kahrs Holz und Bau